

บริษัท ทีโอเอ เพ้นท์ (ประเทศไทย) จำกัด (มหาชน)



บริษัท ทีโอเอ เพ้นท์ (ประเทศไทย) จำกัด
(มหาชน)

บริษัท ทีโอเอ เพ้นท์ (ประเทศไทย) จำกัด (มหาชน) (“บริษัทฯ”) เป็นผู้ผลิตและจำหน่ายผลิตภัณฑ์สีและสารเคลือบผิวชั้นนำในประเทศไทย โดยจากข้อมูลของ Frost & Sullivan บริษัทฯ เป็นผู้ผลิตผลิตภัณฑ์สีทาอาคารรายใหญ่ที่สุดในประเทศไทยโดยมีส่วนแบ่งการตลาดในปี 2559 ประมาณ **ร้อยละ 48.7** และมีส่วนแบ่งการตลาดสำหรับผลิตภัณฑ์สีและสารเคลือบผิวในเขตประชาคมเศรษฐกิจอาเซียนคิดเป็นประมาณร้อยละ 13.0

บริษัทฯ มีตราสินค้าที่ได้รับการยอมรับโดยผู้บริโภค และเป็นผู้นำในด้านเทคโนโลยีและการบริการลูกค้า รวมถึงมีการค้นคว้าและพัฒนานวัตกรรมผลิตภัณฑ์คุณภาพสูงเพื่อตอบสนองความต้องการของผู้บริโภคอย่างต่อเนื่อง นอกจากนี้ บริษัทฯ ยังมีการประหยัดต่อขนาดการผลิต (Economies of Scale) จากการที่บริษัทฯ เป็นผู้ผลิตรายใหญ่และมีความสามารถในการบริหารต้นทุนการผลิตได้อย่างมีประสิทธิภาพพร้อมกับการเสนอขายผลิตภัณฑ์ที่มีคุณภาพ

ปัจจุบันบริษัทฯ มีโรงงานทั้งหมด 8 แห่ง ใน 6 ประเทศ ได้แก่ ประเทศไทย เวียดนาม สปป.ลาว มาเลเซีย เมียนมาร์และกัมพูชา กำลังการผลิตรวมประมาณ 88.0 ล้านแกลลอนต่อปี (ไม่รวมโรงงานใหม่ในกัมพูชาที่สร้างเสร็จเมื่อต้นปี 2560) และมีโรงงานผลิตที่อยู่ระหว่างก่อสร้างหรืออยู่ระหว่างการศึกษาความเป็นไปได้ของโครงการอีก 3 แห่งในประเทศอินโดนีเซีย ประเทศกัมพูชา และประเทศเมียนมาร์ นอกจากนี้ บริษัทฯ มีช่องทางในการจัดจำหน่ายผลิตภัณฑ์ที่ทั่วถึงและครอบคลุม โดยมีเครือข่ายการจัดจำหน่ายที่ครอบคลุม 77 จังหวัดทั่วประเทศไทยและประเทศอื่นๆ ในประชาคมเศรษฐกิจอาเซียน

เฉียงใต้ ด้วยการเป็นผู้นำทางผลิตภัณฑ์และบริการ

ลักษณะการประกอบธุรกิจ

ผลิตภัณฑ์สีและสารเคลือบผิวของบริษัทฯ แบ่งเป็น 2 กลุ่มดังนี้

1. ผลิตภัณฑ์สีทาอาคาร (DECORATIVE PAINT AND COATING PRODUCTS)

บริษัทฯ ผลิตและจัดจำหน่ายสีทาอาคาร โดยมีตราสินค้าที่สำคัญ อาทิ SuperShield, SuperShield DURACLEAN A+, TOA 7 in 1, 4Seasons, Supertech และ KOBE เป็นต้น โดยในกลุ่มผลิตภัณฑ์สีทาอาคาร แบ่งสินค้าเป็น 3 ประเภทหลัก

- ผลิตภัณฑ์เกรดพรีเมียม: ผลิตโดยใช้เทคโนโลยีที่ทำให้ผลิตภัณฑ์มีคุณสมบัติที่สามารถเพิ่มมูลค่าได้และตอบสนองความต้องการของลูกค้า
- ผลิตภัณฑ์เกรดปานกลางถึงเกรดอีโคโนมี: มุ่งเน้นกลุ่มลูกค้าที่ต้องการผลิตภัณฑ์คุ้มค่าในราคาประหยัด

2. ผลิตภัณฑ์สีและสารเคลือบผิวและผลิตภัณฑ์ประเภทอื่น (NON-DECORATIVE PAINT AND COATING PRODUCTS)

บริษัทฯ ผลิตและจัดจำหน่ายผลิตภัณฑ์สีและสารเคลือบผิวและผลิตภัณฑ์ประเภทอื่นที่วางตลาดและขายภายใต้ตราสินค้าต่างๆ อาทิ TOA Wood Stain, HeavyGuard, TOA Construction Chemicals, WIN และยังมีตราสินค้าที่บริษัทฯ ไม่ได้เป็นผู้ผลิต อาทิ RYOBI โดยผลิตภัณฑ์ในกลุ่มนี้แบ่งเป็น 5 ประเภท

- ผลิตภัณฑ์สีและสารเคลือบผิวสำหรับงานไม้: ใช้สำหรับงานไม้ที่ต้องการเพิ่มความแข็งแรง เพิ่มอายุการใช้งานให้ยาวนาน ทนทานต่อการขีดขูด ป้องกันการผุพังของไม้อันเนื่องมาจากความชื้น

ผลิตภัณฑ์สี

ผลิตภัณฑ์สีที่ใช้ในงานกันรั่วซึมคอนกรีต (การเตรียมก่อนการทาสี)

งานกันรั่วซึมคอนกรีต (การเตรียมก่อนการทาสี)

- ผลิตภัณฑ์สีที่มีความทนทานสูง: ใช้กับพื้นผิวที่รับแรงบรกรทุกของหนัก ถูกกัดกร่อน หรือมีการกระทบกระเทือนสูง
- ผลิตภัณฑ์สีตกแต่งพิเศษ: ใช้เพื่อทำให้พื้นผิวมีลวดลายหรือลักษณะพิเศษที่แตกต่างจากสีทาอาคารทั่วไป
- ผลิตภัณฑ์ฮาร์ดแวร์: กลุ่มผลิตภัณฑ์ที่ใช้งานควบคุมงานช่าง อาทิ สีสเปรย์ กาวลาเท็กซ์ กระจาดทราย และเครื่องมือช่าง เป็นต้น

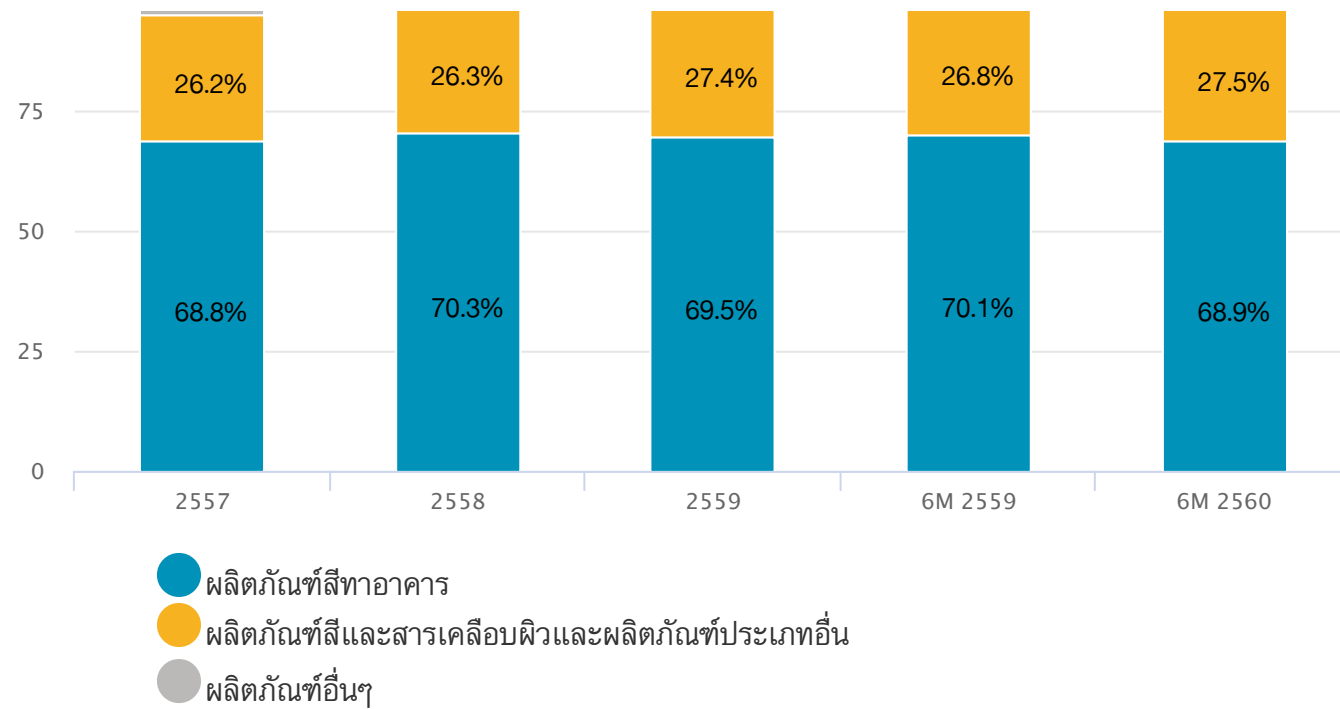
ผลการดำเนินงาน

ผลการดำเนินงาน	สำหรับปีบัญชี สิ้นสุดวันที่ 31 ธันวาคม			สำหรับรอบ ระยะเวลาหกเดือน สิ้นสุดวันที่ 30 มิถุนายน	
	2557	2558	2559	2559	2560
	ล้านบาท	ล้านบาท	ล้านบาท	ล้านบาท	ล้านบาท

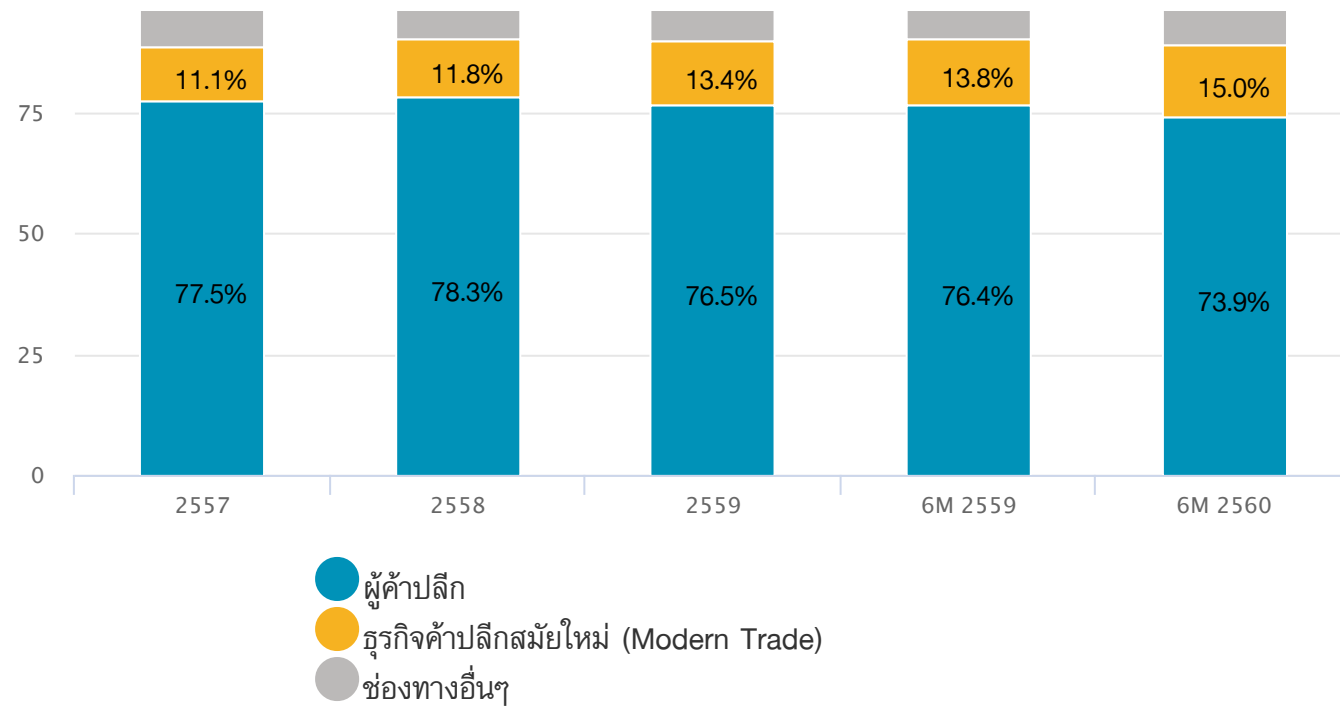
รายได้รวม	16,736.6	17,035.5	16,528.8	8,472.9	7,764.3
ค่าใช้จ่ายรวม	14,876.5	14,247.3	13,321.7	6,686.8	6,611.0
EBITDA	2,216.0	3,190.1	3,558.8	1,962.2	1,321.4
กำไรสุทธิ	1,321.0	2,116.7	2,507.4	1,405.6	894.5

โครงสร้างรายได้จากการขายรวม สำหรับปีบัญชีสิ้นสุดวันที่ 31 ธันวาคม 2557 2558 และ
2559
และรอบระยะเวลาหกเดือน สิ้นสุดวันที่ 30 มิถุนายน 2559 และ 2560

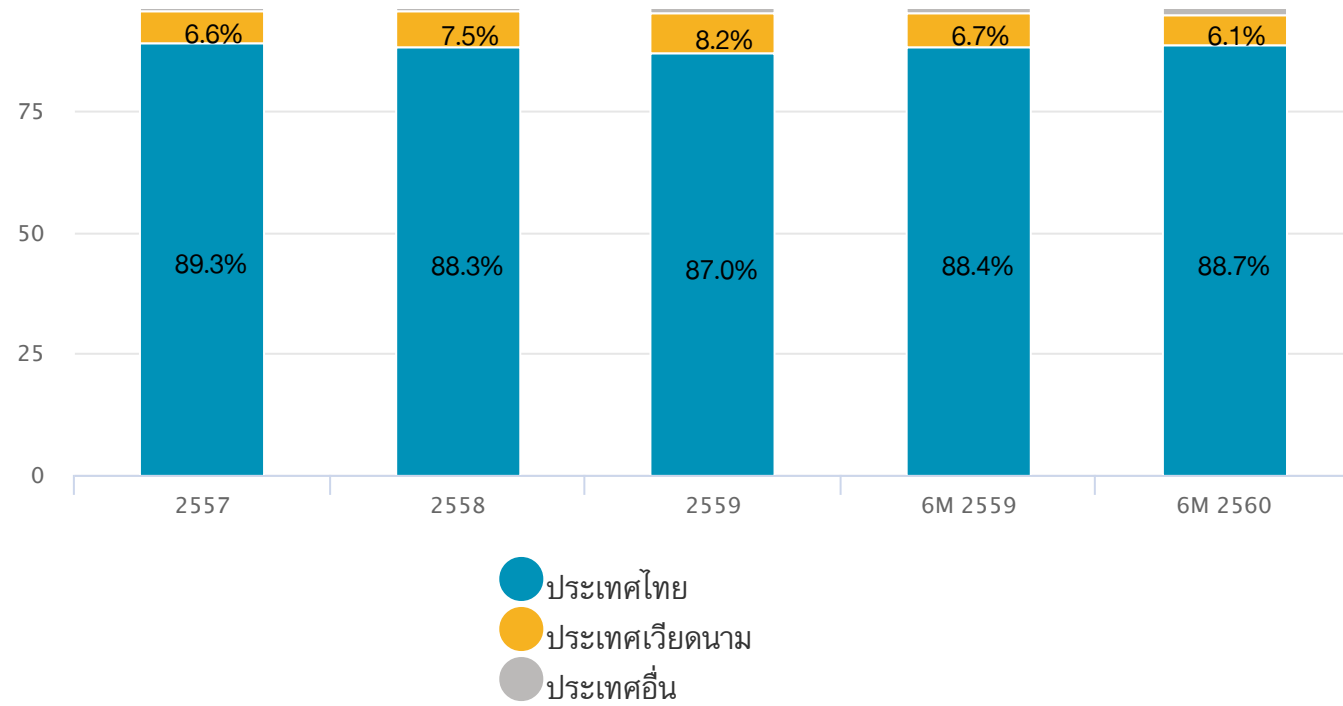
แบ่งตามประเภทผลิตภัณฑ์



แบ่งตามช่องทางการจัดจำหน่าย



แบ่งตามสภาพทางภูมิศาสตร์



จุดแข็งทางธุรกิจ

แบบแปลน หมวดที่ 40.7 (เบ็ดเตล็ดจาก TOA & Sunvany)

มีผลิตภัณฑ์ที่หลากหลาย สามารถตอบสนองฐานลูกค้าในวงกว้าง และความ
ต้องการที่แตกต่างของผู้ใช้ผลิตภัณฑ์ เช่น บริษัทฯ ได้จัดให้มีบริการ TOA Color
 World Solution Services แก่ลูกค้า โดยใช้เครื่องผสมสีอัตโนมัติ (Auto Tinting
 Machine) ซึ่งสามารถสร้างเฉดสีต่างๆ ได้มากกว่า 10,000 เฉดสีและเปิดโอกาส
 ให้ลูกค้าผลิตภัณฑ์สีทาอาคารสามารถสร้างสรรค์เฉดสีตามความต้องการแม้ว่าสีตั้ง
 กล่าว่าจะไม่มีอยู่ในแค็ตตาล็อกสินค้าของบริษัทฯ โดยจำนวนเครื่องผสมสีอัตโนมัติ
 (Auto Tinting Machine) ณ วันที่ 30 มิถุนายน 2560 มีจำนวน 4,140 ใน
 ประเทศไทย และ 1,791 เครื่องในประเทศอื่นในประชาคมเศรษฐกิจอาเซียน
 เครื่อง ซึ่งการให้บริการ TOA Color World Solution Services ทำให้ผู้ค้าปลีกขอ
 งบริษัทฯ สามารถลดต้นทุนการเก็บรักษาสินค้าคงคลังของผู้ค้าปลีกและสามารถให้
 บริการได้อย่างเต็มที่เพื่อตอบสนองความต้องการของลูกค้าผู้ใช้ผลิตภัณฑ์เพื่อให้ได้
 สีตามความต้องการ

มีช่องทางการจัดจำหน่ายผลิตภัณฑ์ที่ทั่วถึงและครอบคลุมเครือข่ายผู้ค้าปลีกระดับ
ภูมิภาคในประเทศไทย และช่องทางการจัดจำหน่ายผ่านธุรกิจค้าปลีกสมัยใหม่
(Modern Trade) ที่มีประสิทธิภาพ โดย ณ วันที่ 30 มิถุนายน 2560 มีเครือข่าย
 ร้านค้าปลีกประมาณ 6,217 ร้าน ครอบคลุม 77 จังหวัด และประมาณ 790
 อำเภอในประเทศไทย

มีกระบวนการผลิตที่ทันสมัย มีการควบคุมคุณภาพที่มีมาตรฐานสูง ตลอดจนมี
ความสัมพันธ์ที่ดีกับผู้จัดจำหน่ายวัตถุดิบหลักมายาวนาน

และภูมิภาคเอเชียตะวันออกเฉียงใต้ ที่นำเทคโนโลยีอะคริลิกจากสหรัฐอเมริกามาใช้เป็นผลสำเร็จ เป็นผู้ผลิตสีทาอาคารรายแรกในไทยที่นำเทคโนโลยีไมโครเบนมา

ใช้กับสีทาภายในที่มีคุณสมบัติป้องกันแบคทีเรีย ผลิตภัณฑ์ที่เป็นนวัตกรรมล่าสุดของบริษัทฯ ได้แก่ สีเขียนได้ ลบได้ (TOA Note & Clean) ซึ่งเป็นสีเคลือบผิวที่ป้องกันรอยขีดข่วน

มีทีมผู้บริหารและพนักงานที่มีประสบการณ์ในธุรกิจอย่างยาวนาน ความสำเร็จ

อย่างยาวนานตั้งแต่อดีตของบริษัทฯ แสดงถึงความสามารถของทีมผู้บริหารในการสร้างและขยายธุรกิจของบริษัทฯ การสร้างเอกลักษณ์ของตราสินค้า การจัดตั้งเครือข่ายการจัดจำหน่ายที่กว้างขวาง และการรักษาการยอมรับของลูกค้า

ประโยชน์จากการพัฒนาเศรษฐกิจและกิจกรรมการก่อสร้างที่เพิ่มขึ้นในประเทศไทย

เป้าหมายการระดมทุน

พัฒนาปรับปรุงประสิทธิภาพภายใน
บริษัทฯ

งบริษัทฯ

รายละเอียดการเสนอขาย

ผู้เสนอขายหลักทรัพย์
**บริษัท ทีโอเอ เพ้นท์
(ประเทศไทย) จำกัด
(มหาชน) (“บริษัทฯ”)**

Ticker
TOA

- หุ้นสามัญเพิ่มทุนที่เสนอขาย
โดยบริษัทฯ จำนวนไม่เกิน
254,000,000 หุ้น
- หุ้นสามัญเดิมที่เสนอขายโดย
Wybrant Holding Limited (ผู้
ถือหุ้นเดิมของบริษัทฯ) จำนวน
ไม่เกิน 253,600,000 หุ้น

รวมทั้งหมดคิดเป็นไม่เกินร้อยละ
25.02 ของจำนวนหุ้นสามัญที่ออกและ
เรียกชำระแล้วทั้งหมดของบริษัทฯ
ภายหลังการเสนอขายในครั้งนี้

มูลค่าที่ตราไว้หุ้นละ

1.00 บาท

ดาว์นโหลดหนังสือชี้ชวน +